



# WT 150 *e.tronic*

Produktinformation

Ausladung [m]		25,0	30,0	32,5	35,0	37,5	40,0	42,5	45,0	47,5	50,0	52,5	55,0	57,5	60,0
Auslegerlänge [m]	60,0 2,5 - 24,4	5,9	4,8	4,3	4,0	3,7	3,4	3,1	2,9	2,7	2,6	2,4	2,3	2,1	2,0
	57,5 2,5 - 25,5	6,0	5,0	4,6	4,2	3,9	3,6	3,3	3,1	2,9	2,7	2,5	2,4	2,3	
	55,0 2,5 - 26,5	6,0	5,2	4,8	4,4	4,0	3,7	3,5	3,2	3,0	2,8	2,7	2,5		
	52,5 2,5 - 27,2	6,0	5,4	4,9	4,5	4,1	3,8	3,6	3,3	3,1	2,9	2,8			
	50,0 2,5 - 27,8	6,0	5,5	5,0	4,6	4,2	3,9	3,7	3,4	3,2	3,0				
	47,5 2,5 - 28,5	6,0	5,7	5,2	4,7	4,4	4,1	3,8	3,5	3,3					
	45,0 2,5 - 29,0	6,0	5,8	5,3	4,8	4,5	4,1	3,9	3,6						
	42,5 2,5 - 29,6	6,0	5,9	5,4	5,0	4,6	4,2	4,0							
	40,0 2,5 - 29,9	6,0	6,0	5,5	5,0	4,6	4,3								
	37,5 2,5 - 30,3	6,0	6,0	5,5	5,1	4,7									
	35,0 2,5 - 30,4	6,0	6,0	5,6	5,1										
	32,5 2,5 - 30,5	6,0	6,0	5,6											
	30,0 2,5 - 30,0	6,0	6,0												
	25,0 2,5 - 25,0	6,0													



6,0

Tragfähigkeit [t]

Die Traglasten beziehen sich auf 40 m Hakenweg. Bei größeren Hakenwegen verringern sich die Traglasten um das Mehrgewicht des Hubseils (beim 2-fachen Seilstrang = 2,6 kg/m Hakenweg).

### Anordnung der Betongegengewichte mit Hubwerk HU 37-30

<b>60,0 m Ausleger</b> 9 x 2,7 t  zum Turm → 26,3 t	<b>57,5 m Ausleger</b> 9 x 2,7 t  zum Turm → 26,3 t	<b>55,0 m Ausleger</b> 8 x 2,7 t  zum Turm → 23,6 t <b>Gesamtgewicht</b>	<b>52,5 m Ausleger</b> 7 x 2,7 t  zum Turm → 20,9 t	<b>50,0 m Ausleger</b> 7 x 2,7 t  zum Turm → 20,9 t
<b>47,5 m Ausleger</b> 7 x 2,7 t  zum Turm → 20,9 t	<b>45,0 m Ausleger</b> 6 x 2,7 t  zum Turm → 18,2 t	<b>42,5 m Ausleger</b> 6 x 2,7 t  zum Turm → 18,2 t <b>Gesamtgewicht</b>	<b>40,0 m Ausleger</b> 5 x 2,7 t  zum Turm → 15,5 t	<b>37,5 m Ausleger</b> 6 x 2,7 t  zum Turm → 18,2 t
<b>35,0 m Ausleger</b> 4 x 2,7 t  zum Turm → 12,8 t	<b>32,5 m Ausleger</b> 4 x 2,7 t  zum Turm → 12,8 t	<b>30,0 m Ausleger</b> 3 x 2,7 t  zum Turm → 10,1 t <b>Gesamtgewicht</b>	<b>25,0 m Ausleger</b> 2 x 2,7 t  zum Turm → 7,4 t	

In die weiß hinterlegten Positionen ("Leer") sind keine Betongegengewichte einzusetzen.

## Der Turmkran WT 150 *e.tronic*. Spitzenlos. Universell. Und hoch begabt.

### Der Transport. Hier gibt's was zum Verladen.

Zwei Transporteinheiten auf zwei Sattelaufliegern – mehr braucht es nicht, um diesen flexiblen Genossen von A nach B zu bringen. Die beiden Einheiten lassen sich darüber hinaus auch in zwei 45-ft-HC-Container verladen und verweisen selbst Kleinteile auf ihren fest definierten Platz, an dem sie noch dazu größtenteils automatisch gesichert sind. So lässt sich der WT 150 *e.tronic* auch platzsparend lagern und mit nur einem Hub pro Transporteinheit verladen.

### Die Montage. Erfreulich gut vorbereitet.

Wir bereiten Ihren WT 150 *e.tronic* auf Sie vor. Damit Sie einfach und schnell loslegen können. Darum dürfen Sie einen Kran erwarten, dessen Abspannungen bereits bei der Vormontage in Stellung gebracht oder dessen Verbindungen ohne zusätzliche Montagebühnen zugänglich sind. Und natürlich lassen sich die Montagegewichte spielend leicht an die Kapazität des Montagekrans anpassen. Ist er erst einmal montiert, speichern Sie die aktuelle Konfiguration ganz unkompliziert in der *e.tronic*-Steuerung. Und zur Programmierung der Lastabschaltung benötigen Sie gerade mal ein bekanntes Prüfgewicht.

### Die Wartung. Komfort auf höchster Ebene.

Der WT 150 *e.tronic* sorgt mit seinen bestens erprobten und bewährten Großserienkomponenten für Zuverlässigkeit. Dabei zeigt das ausgefeilte Fehlerdiagnosesystem nicht nur jede Betriebsstörung auf dem Touch Panel an, die Betriebs- und Störungsdaten sind auch auf jedem PC mit Modem und entsprechender Software abrufbar. Und sollte das Fett im Vorratsbehälter der *e.tronic*-gesteuerten Zentralschmieranlage mal aufgebraucht sein, sendet das System automatisch eine SMS an die zuvor ausgewählte Servicenummer.

### Die Steuerung. Einfach intelligent gemacht.

Der WT 150 *e.tronic* ist mit der intelligent speicherprogrammierten Steuerung *e.tronic* ausgestattet, deren 230 V starke Schaltrelais in Kategorie AC 4 eingestuft sind – mit betriebsbedingter Abnutzung ist hier also nicht zu rechnen. Die doppelt vorhandenen sicherheitsrelevanten Messsysteme erfüllen die EN ISO 13849. Und: Da die frequenzumrichter-gesteuerten Absolutwertgeber für alle Antriebe identisch sind, können Sie sie problemlos untereinander tauschen. Die *e.tronic* beinhaltet eine Arbeitsbereichsbegrenzung mit 8 Polygonen mit je 8 Eckpunkten.

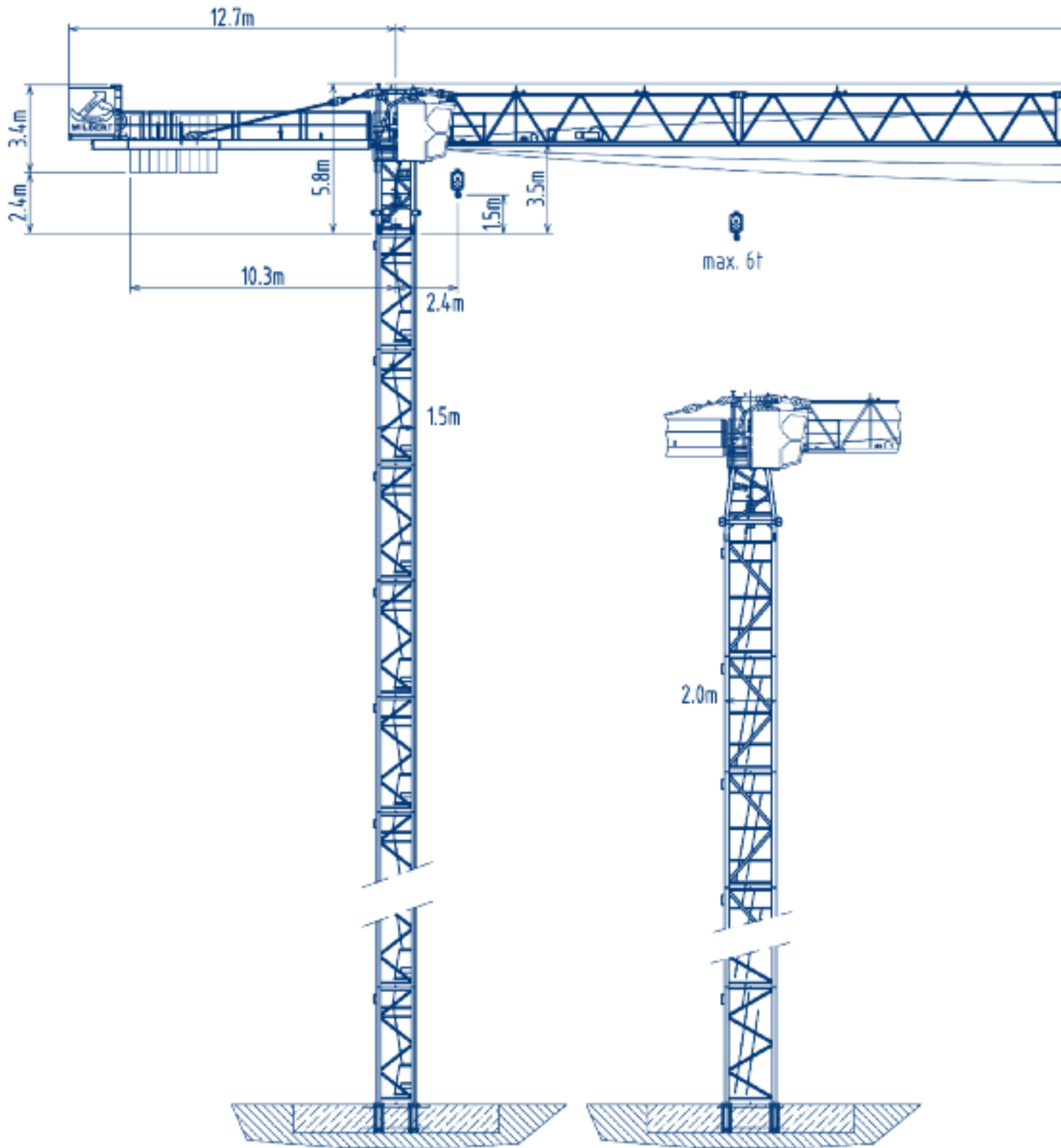
Die seitlich angehängte Großraumkabine bietet dem Kranfahrer sicheren Komfort, klare Sicht und ein Touch Panel, das ihm alle wichtigen Daten übermittelt. In der von ihm gewählten Sprache, versteht sich.

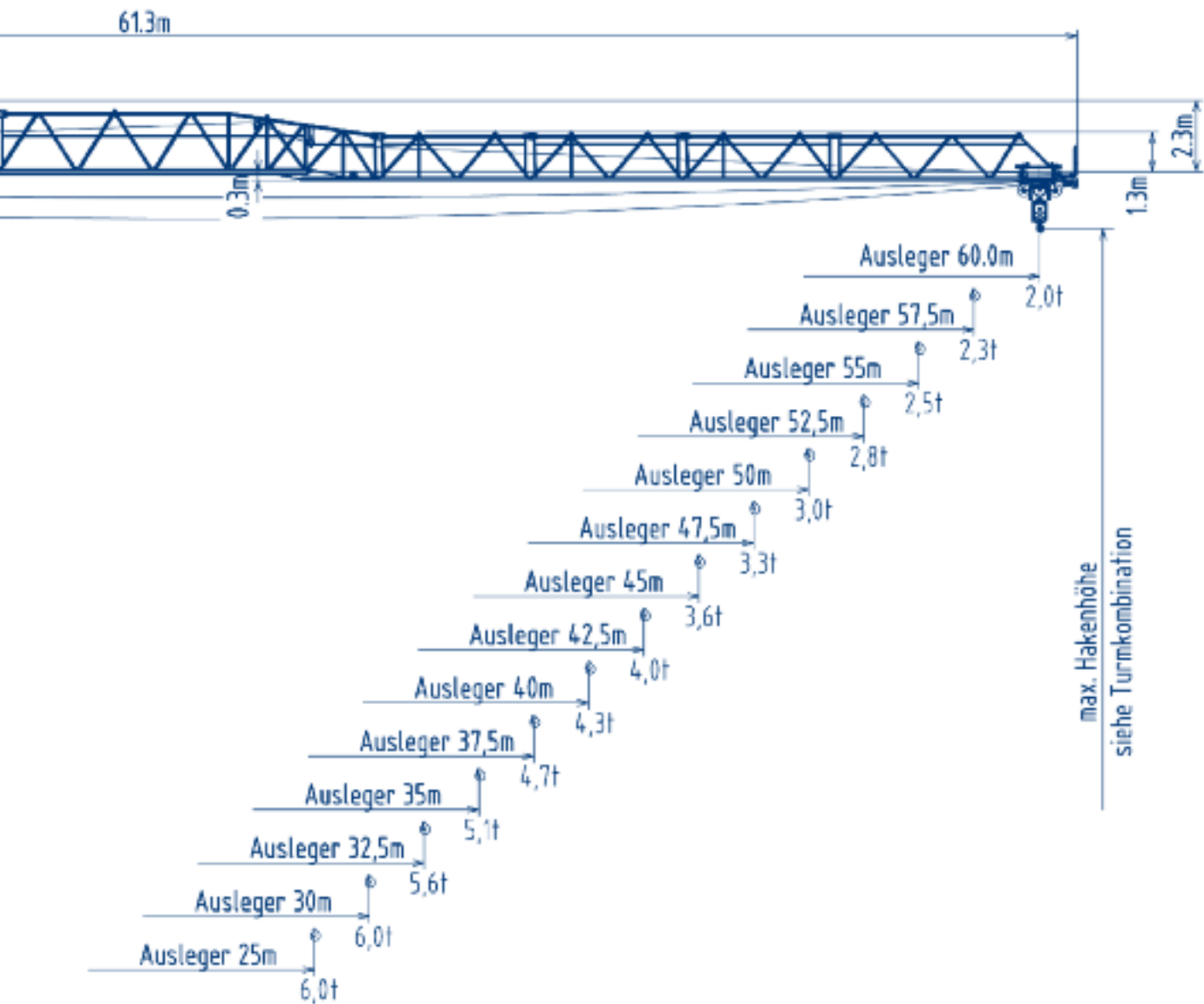
### Das Baukastensystem. Treffen Sie Ihre Wahl.

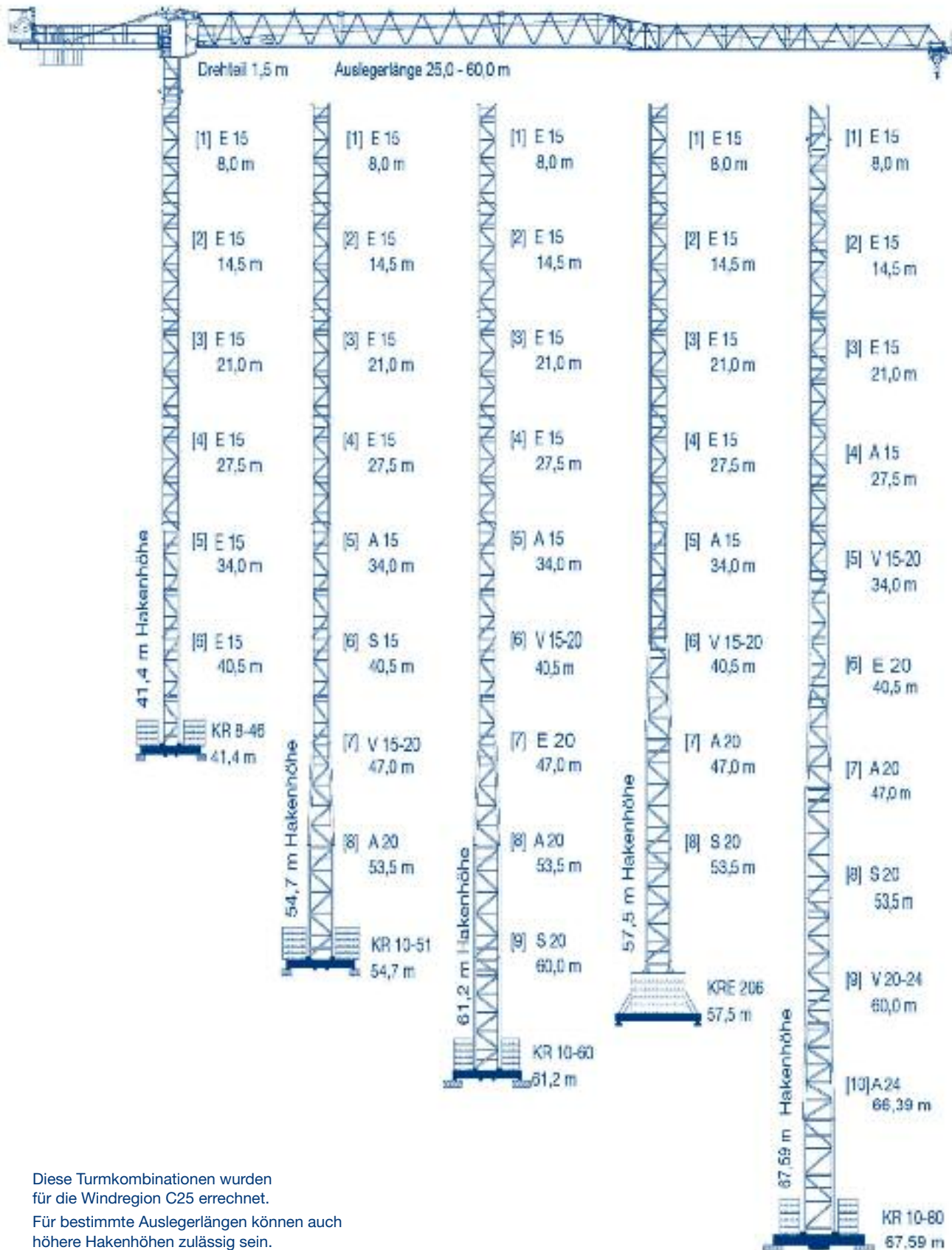
Von 25 m bis 60 m passen Sie die Auslegerlänge ganz nach Bedarf mit fünf verschiedenen Auslegerstücken in 2,5-m-Schritten an. Beim Drehteil dürfen Sie auf die 1,5 m oder optional 2 m breiten Turmelemente bauen, die eine Standardlänge von 6,5 m haben und mit Außen- und Innenkletterwerken kletterbar sind. Weitere Turmelemente in Zwischenlängen sowie Basiselemente wie Fundamentanker, erweiterbare Kreuzrahmen und montageoptimierte Kreuzrahmenelemente – deren Druckplatten Sie durch Schienenfahrwerke ersetzen können – warten ebenfalls auf flexiblen Einsatz. Und in Sachen Werbung lassen sich die beiden beleuchteten Schilder schnell und flexibel austauschen – einfach Streuscheibe entfernen und Logo ändern.

Die wahre Größe des WT 150 *e.tronic* zeigt sich in der maximal freistehenden Hakenhöhe von 92,10 m, die Sie mit Standardturmelementen erreichen. Höhere freistehende Hakenhöhen sind jederzeit mit Spezialelementen möglich – sprechen Sie uns an!

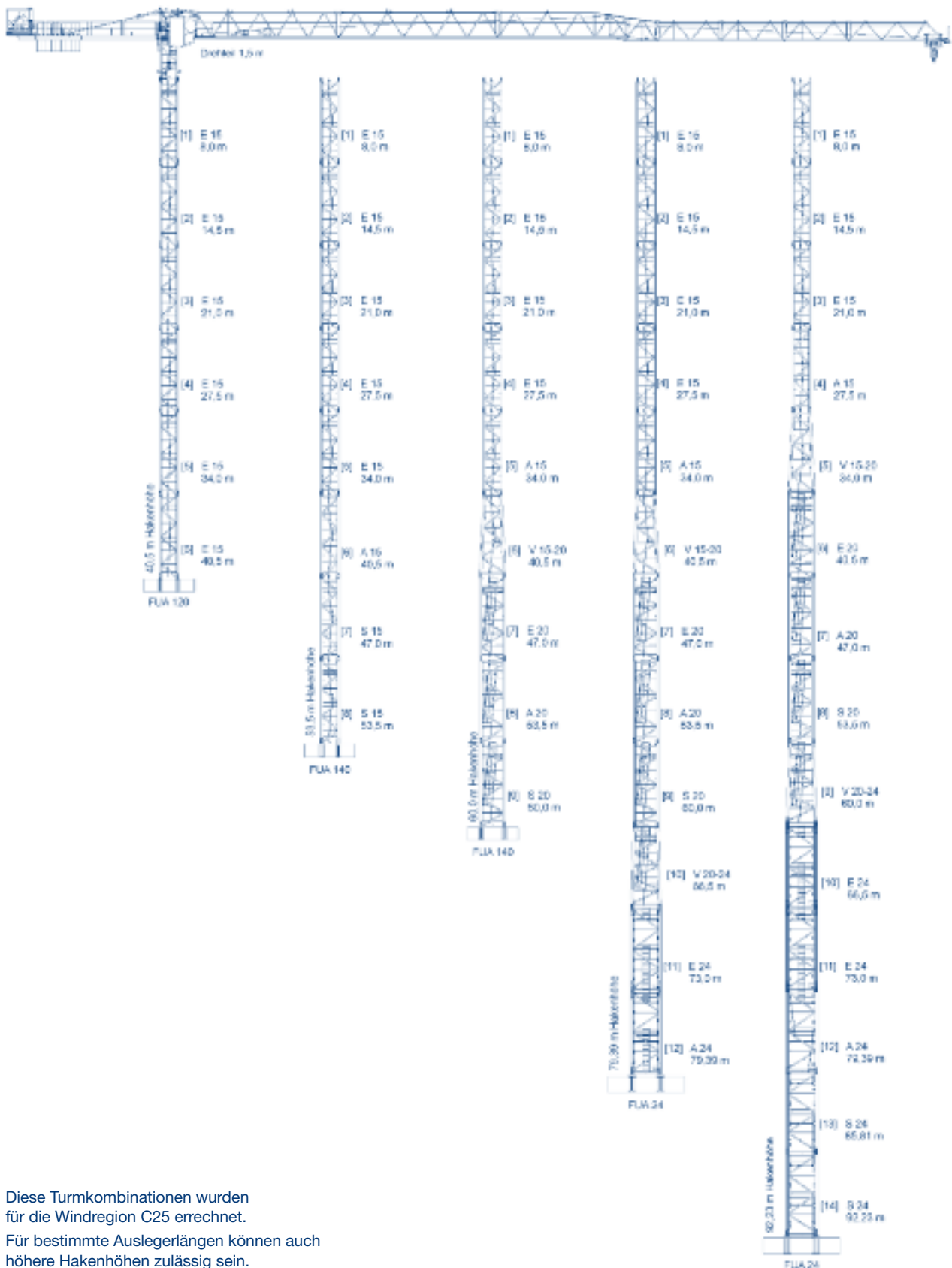
WILBERT Turmkrane  
Planungszeichnung



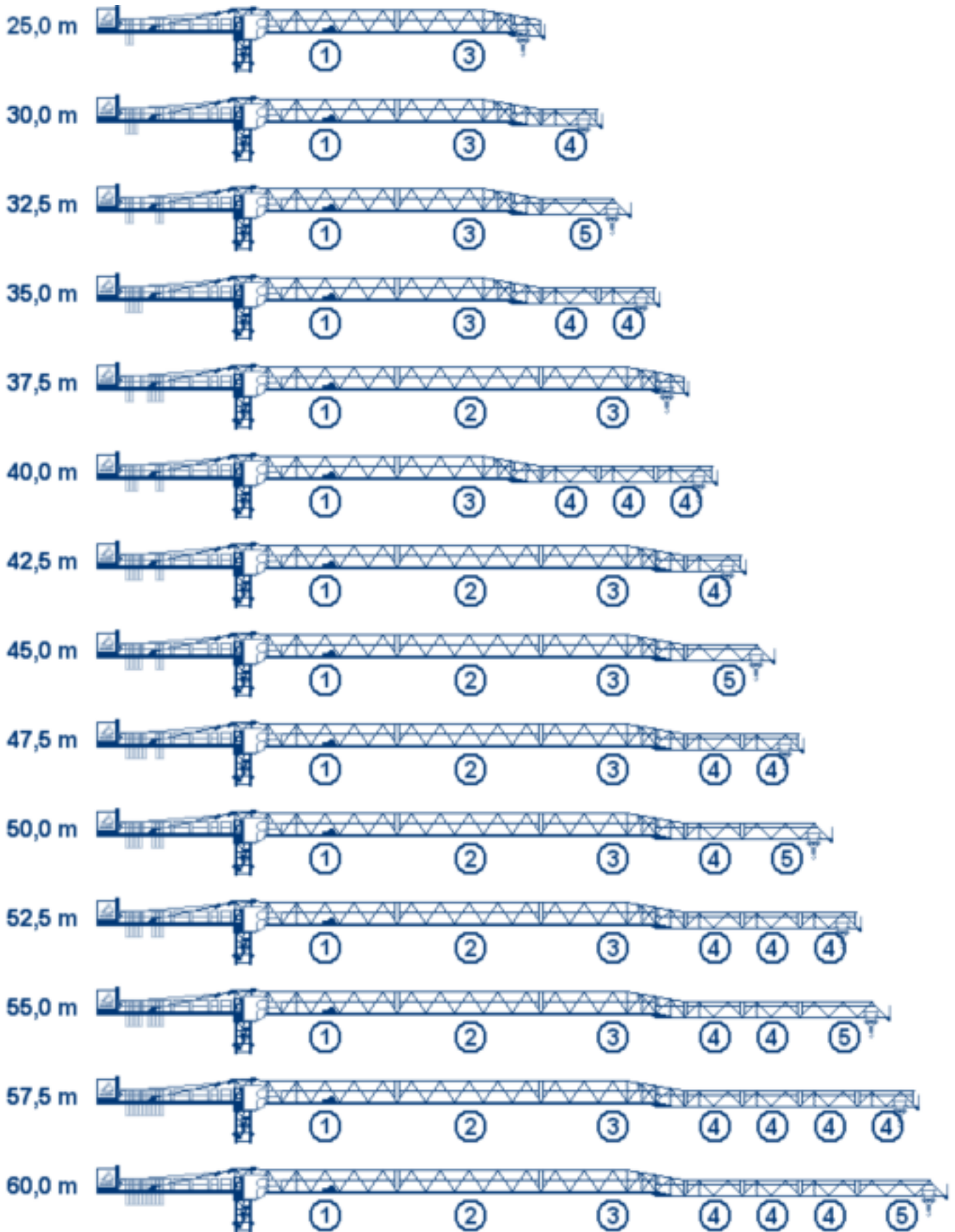




Diese Turmkombinationen wurden für die Windregion C25 errechnet.  
Für bestimmte Auslegerlängen können auch höhere Hakenhöhen zulässig sein.

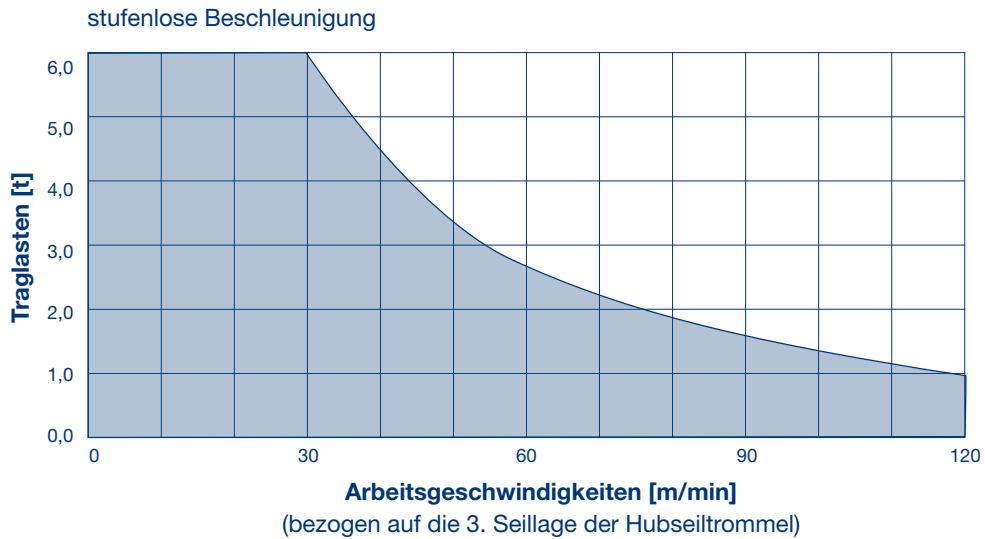


Diese Turmkombinationen wurden für die Windregion C25 errechnet.  
Für bestimmte Auslegerlängen können auch höhere Hakenhöhen zulässig sein.

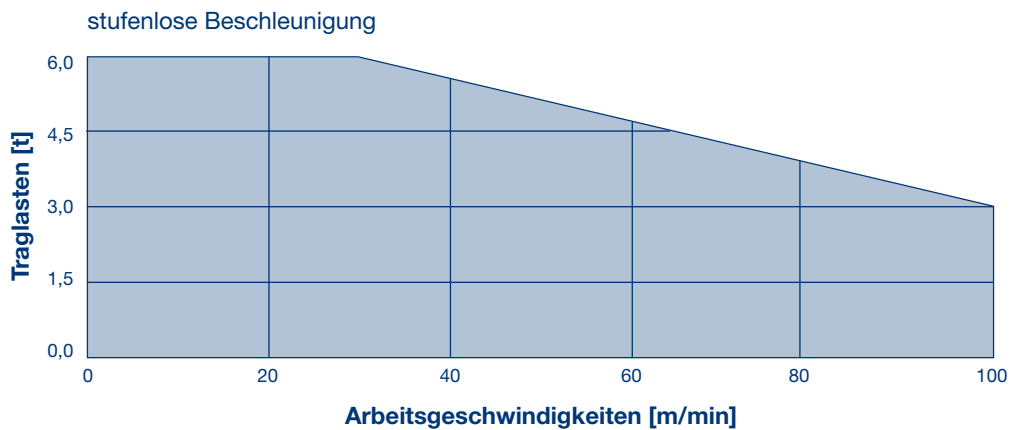




Triebwerk [Typ]	Arbeitsgeschwindigkeiten Traglast	Hakenweg max.	Leistung
<b>HFU 37-30</b>	<b>Heben</b>	<b>160 m</b>	<b>37 kW</b>



<b>TW</b>	<b>Katzfahren</b>	<b>7,5 kW</b>
-----------	-------------------	---------------

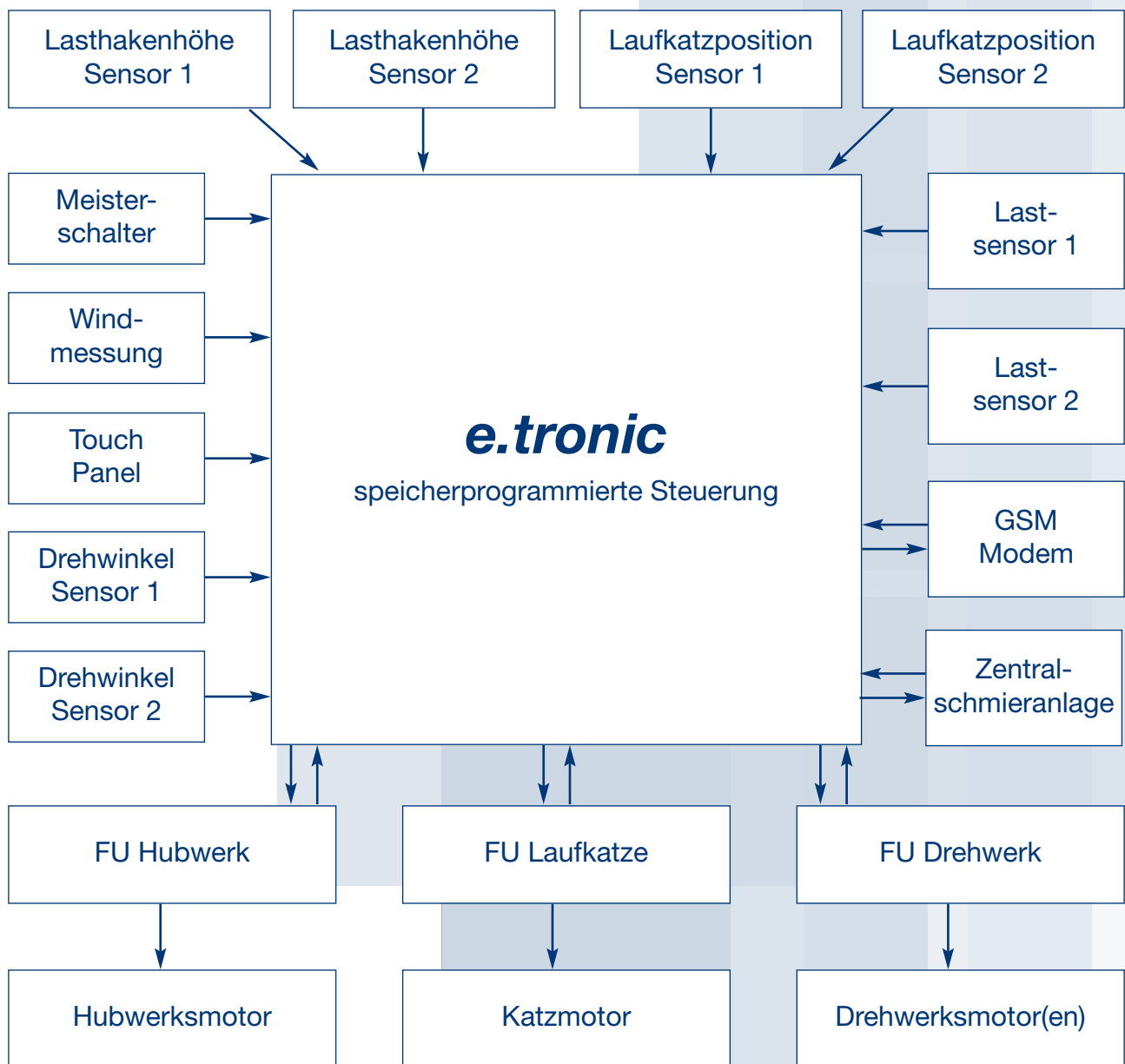


<b>DW</b>	<b>Drehen</b>	<b>2 x 5,5 kW</b>
-----------	---------------	-------------------



<b>Gesamtanschlusswert</b>	
----------------------------	--

**50,0 kVA**  
 Gesamtanschlusswert bei Gleichzeitigkeitsfaktor 0,8



Pos.	Stück	Beschreibung	Kollil (nicht maßstabsgerecht)	Länge	Breite	Höhe	Gewicht [kg]	Volumen [m³]
				(m)	(m)	(m)		
1	1	Turmspitze kompl. mit div. Abspannstangen		5,67	2,29	1,70	5.980	22,07
2	1	Kabine mit Kabinenpodest		3,28	1,90	2,45	1.360	15,27
3	1	Gegenausleger mit div. Abspannstangen		11,14	2,31	1,04	4.200	26,76
4	1	Maschinenplattform HFU 37-30 mit Hubseil		2,35	2,29	2,13	3.050	11,46
5	1	Auslegerstück 1 mit Katzfahwerk		12,75	1,19	2,75	3.650	41,72
6	0 – 1*	Auslegerstück 2		12,79	1,13	2,32	2.200	33,53
7	1	Auslegerstück 3		12,76	1,13	2,32	2.000	33,45
8	0 – 4*	Auslegerstück 4		5,21	0,76	1,64	520	8,49
9	0 – 1*	Auslegerstück 5		7,62	0,76	1,58	510	9,15
10	1	Seilwirbeltraverse		0,57	0,76	0,43	50	0,19
11	1	Laufkatze		1,58	1,31	1,20	310	2,48
12	1	Lasthaken		0,45	0,27	1,11	400	0,13
13	2	Abspannstange (Gegenausleger)		1,70	0,09	0,26	95	0,04
14	2	Abspannstange (Gegenausleger)		6,12	0,09	0,26	225	0,14
15	1	Abspannlasche (Ausleger)		1,12	0,09	0,32	150	0,03
16	1	Normgeländer (lose Teile)		2,60	0,81	1,10	259	2,32
17	1	Betongegengewicht (unter Maschinenplattform)		1,98	0,20	0,79	800	0,31
18	1	Betongegengewicht (unter Maschinenplattform)		1,98	0,20	1,23	1.420	0,49
19	2 – 9*	Betongegengewicht		0,36	1,41	2,22	2.700	1,13

\* Anzahl je nach Auslegerlänge

## Transporteinheiten

Pos.	Beschreibung	Kollil (nicht maßstabsgerecht)	Gewicht	Volumen
			[kg]	[m³]
A	Transporteinheit 1 Gegenausleger mit Gegengewichten 2,0 t und Maschinenplattform, Turm- spitze, Kabine mit Kabinenpodest, Laufkatze Lasthaken div.		18.000	69,00
B	Transporteinheit 2 60 m Ausleger (AL 1 mit AL 4, AL 2 mit 2x AL 4, AL 3 mit AL 5) Abspannlasche, Seilwirbeltraverse, Geländer, Kleinteile		10.400	74,00

**WILBERT**  
**Turmkrane GmbH**

Lohrgraben 2  
D-55444 Waldlaubersheim  
Telefon: +49 (0)6707 6668-0  
Fax: +49 (0)6707 6668-1490  
Internet: [www.wilbert.de](http://www.wilbert.de)  
E-mail: [info@wilbert.de](mailto:info@wilbert.de)

überreicht durch: