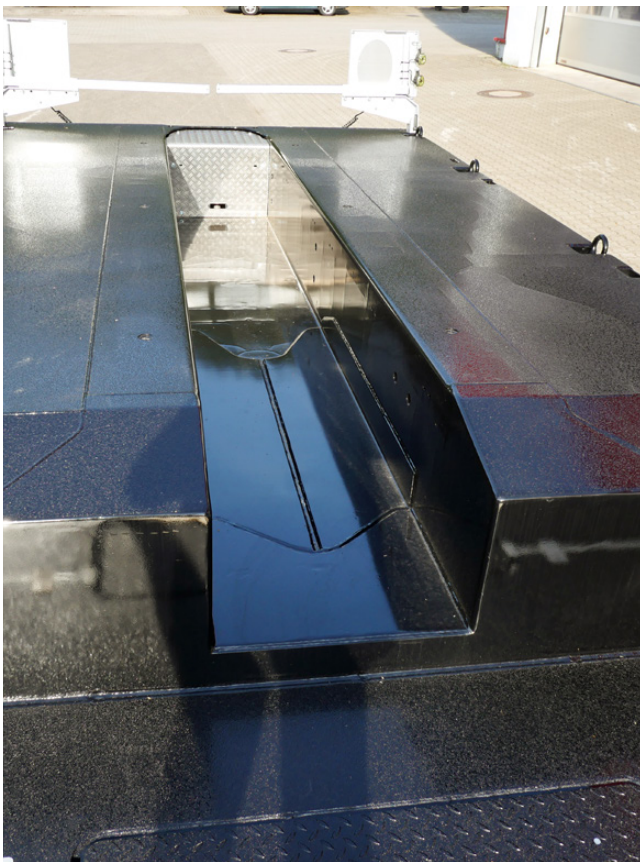


TIEFBETT / LOW-BED

DOLL

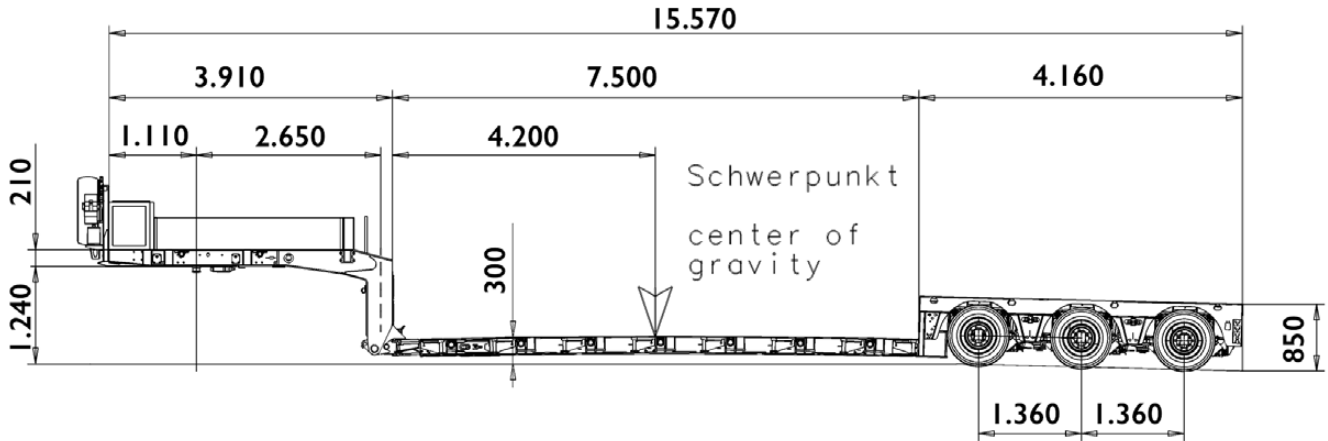
DOLL PANTHER T3E-S3F

3-ACHS SATTELAUFLIEGER MIT HYDRAULISCHER LENKUNG /
3-AXLE TRAILER WITH HYDRAULIC STEERING



DOLL PANTHER T3E-S3F

3-ACHS SATTELAUFLIEGER MIT HYDRAULISCHER LENKUNG /
3-AXLE TRAILER WITH HYDRAULIC STEERING



TECHNISCHE DETAILS / TECHNICAL DETAILS

GESAMTLÄNGE / TOTAL LENGTH	15.570 mm
TELESKOPIERUNG TIEFBETT / TELESCOPIC DROP-BED	5.500 mm
FAHRZEUGBREITE / VEHICLE WIDTH	2.550 mm
LADEHÖHE IM TIEFBETT (BELADEN) / LOADING HEIGHT IN DROP-BED (LOADED)	300 mm
RADSTAND / WHEELBASE	(2x) 1.360 mm
GESAMTGEWICHT / GROSS VEHICLE WEIGHT	61.000 kg
ACHSLAST / AXLE LOAD CAPACITY	36.000 kg
EIGENGEWICHT / DEAD WEIGHT	15.100 kg
NUTZLAST / PAYLOAD	45.900 kg

BESONDERHEITEN / FEATURES

- HYDRAULISCH ABFAHRBARER SCHWANENHALS / HYDRAULICALLY DETACHABLE GOOSENECK
- AUSSENLIEGENDER HAUPTTRAHMEN / LATERAL MAIN FRAME
- DOLL PANTHER FAHRWERK / DOLL PANTHER RUNNING GEAR
- HYDRAULISCHE ZWEIKREIS-VERDRÄNGERLENKUNG / 2-LINE HYDRAULIC FORCED STEERING
- DOLL TRONIC CAN-BUS SYSTEM
- 1. UND 3. ACHSE LIFTBAR / 1. AND 3. AXLE LIFTABLE
- STAHL-WERKZEUGKASTEN / STEEL-TOOLBOX: 2.480 x 600 x 570 mm
- BEREIFUNG / TYRES: 245/70 R 17,5; CONTINENTAL STEEL RIM